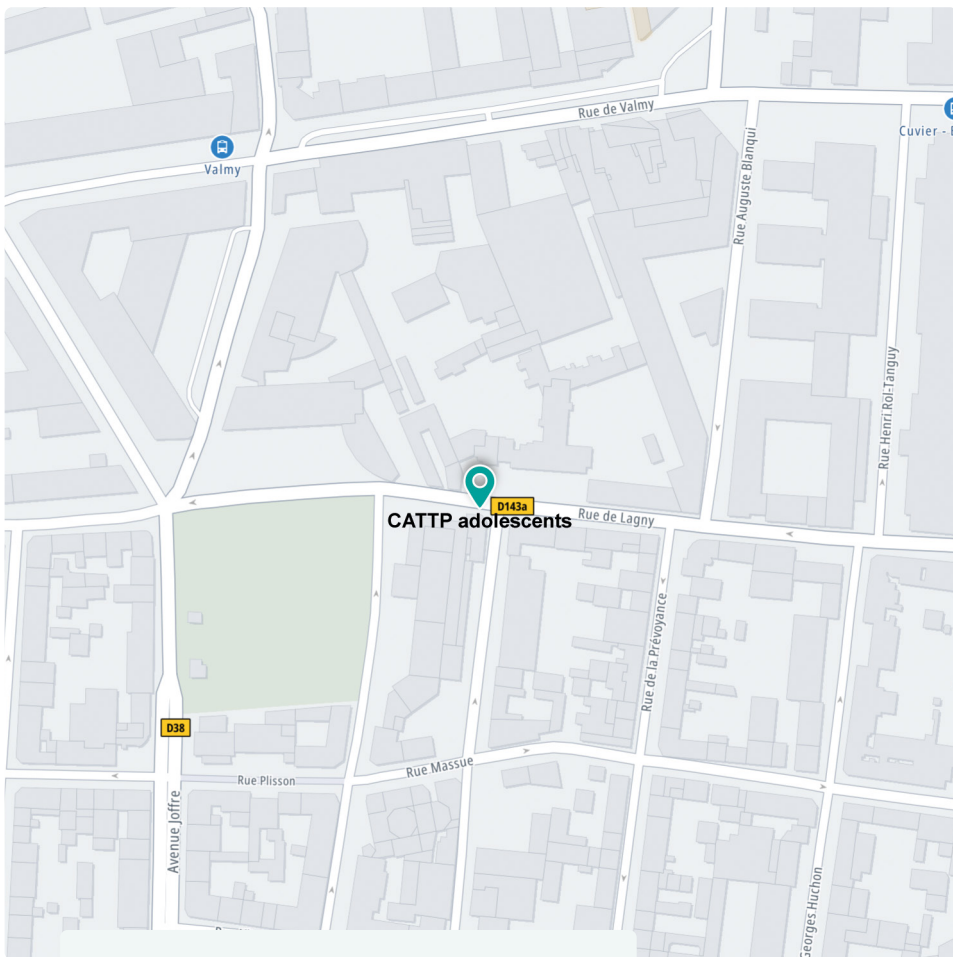


Venir au CATTTP



Accès transport

- **RER** : ligne **A** (arrêt **Vincennes**)
- **Métro** : ligne **1** (arrêt **Saint Mandé**)
- **Bus** : ligne **56** (arrêt **Aubert**), **86** ou **325** (arrêt **Saint-Mandé - Tourelle**) ou **215** (arrêt **Valmy - Armand Carrel**)



[www.hpevm.fr/
catttp-ados/5/138/193](http://www.hpevm.fr/catttp-ados/5/138/193)



www.hpevm.fr

Centre d'accueil thérapeutique à temps partiel

112, rue de Lagny
93100 Montreuil

Tél. : 01 41 72 06 66

[catttpado.94i02@
ght94n.fr](mailto:catttpado.94i02@ght94n.fr)

Lundi, mercredi
et vendredi de 9h
à 18h

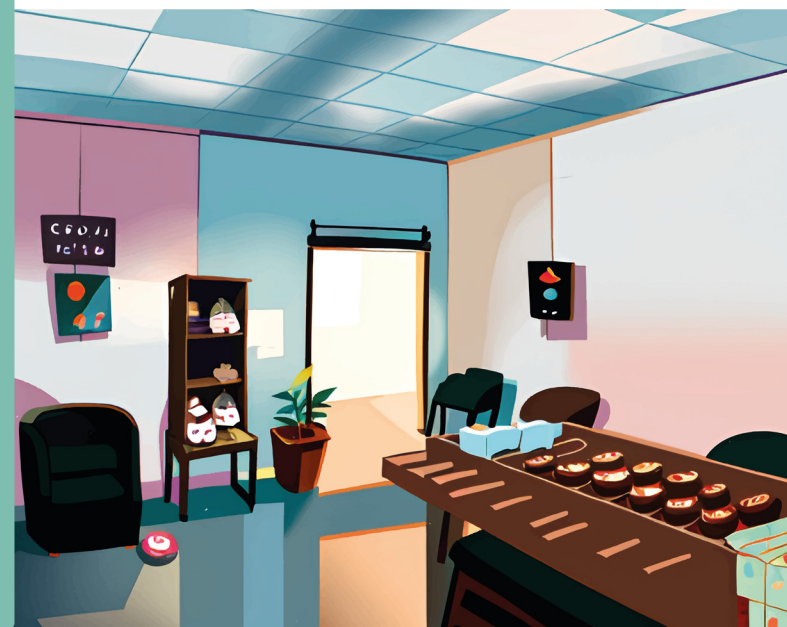
© Hôpitaux Paris Est Val-de-Marne - Mars 2026 - Photo réalisée par Freepik - Plan : ©TomTom

CATTTP adolescents

Missions

Le CATTTP accueille, dans le cadre d'activités à but thérapeutique, des **adolescents de 13 à 18 ans, présentant des troubles psychologiques.**

Pôle 94i02- CCASA



[Pour qui ?

- Le **CATTP accueil des adolescents âgés de 13 à 18 ans et leurs familles** habitant les communes de :
 - Vincennes
 - Fontenay-sous-Bois
 - Saint-Mandé
 - Joinville-le-Pont
 - Saint-Maur-des-Fossés
- Il est rattaché au pôle 94i02-CCASA de psychiatrie de l'enfant et de l'adolescent des Hôpitaux Paris Est Val de Marne.

[Quand, comment ?

Les horaires

Le CATTP est joignable les **lundi, mercredi et vendredi** au **01 41 72 06 66**.

L'admission

- Les participations aux ateliers se font **sur indication d'un consultant**.
- L'admission au CATTP concerne les **adolescents suivis par les CMP du pôle**.

[Les soins

- Il accueille des **adolescents nécessitant des soins plus intensifs**.
- Il propose des **groupes thérapeutiques**, assurés par au moins deux soignants.
- Il **articule les soins** avec les différents acteurs médicaux, sociaux et éducatifs.

Les ateliers

- **Escalade**
 - lundi de 13h45 à 15h15
- **En chair et en mots**
 - lundi de 16h à 17h30
- **Arts plastiques**
 - lundi de 16h30 à 18h
- **Do It Yourself / Mouv' et Arts**
 - mercredi de 10h à 12h
- **Psychomot Games**
 - mercredi de 14h30 à 16h
- **Imagine**
 - mercredi de 14h30 à 15h30
- **Découvertes**
 - mercredi de 16h à 17h15
- **Jeux vidéo**
 - vendredi de 10h à 11h30
- **Jeux de société**
 - vendredi de 14h à 15h

[Une équipe pluriprofessionnelle

Composition de l'équipe

- pédopsychiatre
- psychologue
- infirmiers
- secrétaire médicale
- cadre de santé
- éducatrice spécialisée
- art-thérapeute
- psychomotricienne